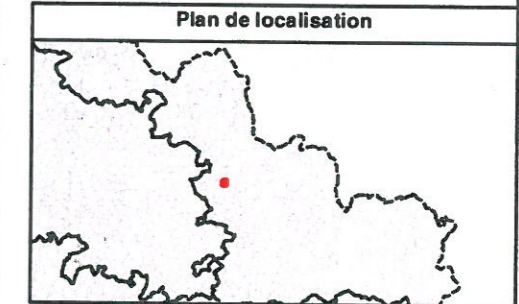
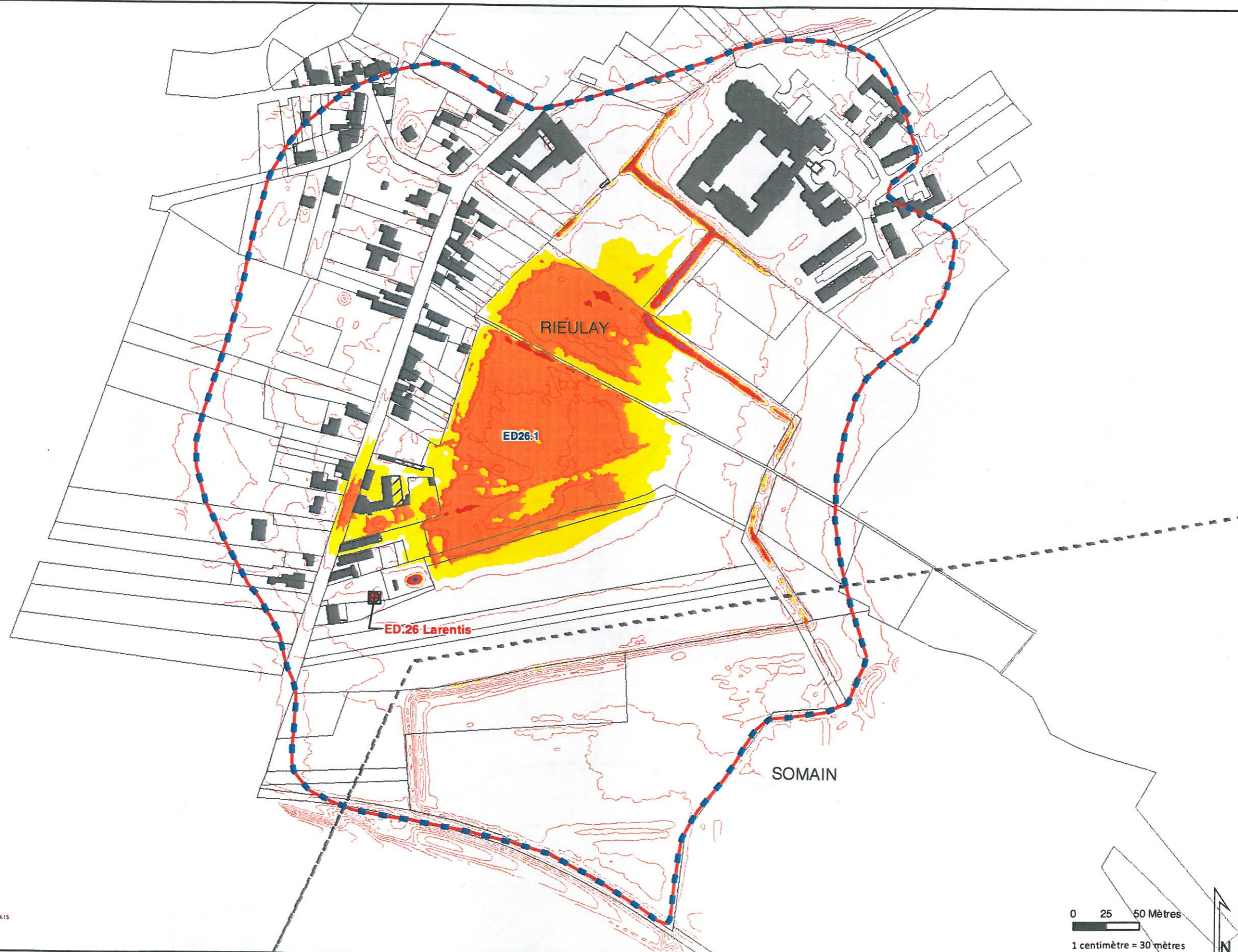


Carte n°8.2 : ED26 - LARENTIS - RIEULAY

Hauteur de submersion pour le scénario de référence (pluie T=100ans et panne de 8 heures de la Station de Relevage des Eaux)



Légende

- StationRelevageEau
- Côte seuil (m NGF)
- Sous-Cuvette
- Aurèle CDF ajustée GUIGUES*
- Données Cadastreales**
- Bâtiment en dur
- Construction légère
- Limite communale
- Limite de parcelles
- Hauteur de submersion (en m)**
- pas de submersion
- Hauteur d'eau comprise entre 0 et 0.25
- Hauteur d'eau comprise entre 0.25 et 0.5
- Hauteur d'eau comprise entre 0.5 et 1
- Hauteur d'eau comprise entre 1 et 1.5
- Hauteur d'eau supérieure à 1.5
- Isolignes de 0.5 m

*Ajustement réalisé à partir des données topographiques complémentaires



Affaire n° 80771E94 - Bassin Minier Lot 1

Date : Juillet 2011 Révision : V1.0